



Electrolux

Modulární varná zařízení 900XP - Podestavba otevřená, š. 800mm

Pol. č.: _____

Model: _____

Projekt: _____

SIS # _____

AIA # _____



Electrolux

Modulární varná zařízení
900XP - Podestavba otevřená, š. 800mm



391154 (E9BANH0000)

Otevřená podestavba, šířka
800mm

Zkrácená specifikace

Položka č.

Otevřená podestavba o šířce modulu 800mm.
Celonerezová konstrukce, stavitelné nohy.
Možnost dalšího dovybavení například dvířky, zásuvkami,
vyhřívací jednotkou, vodicími lištami pro GN nádoby.

Hlavní funkce a vlastnosti

- Na podestavbu lze umístit většinu modulů řady XP900 v provedení bez podestavby. Pro více informací kontaktujte technické oddělení Electrolux nebo prověřte kompatibilitu v návodu k obsluze.
- Výškově stavitelné nerezové nohy (+50mm)
- Otevřená podestavba umožňující pohodlné umístění nádob, hrnců, pánví apod.
- Dvířka, zásuvky, vyhřívací sady, vedení na GN lze objednat jako extra příslušenství.

Konstrukce

- Nerezová konstrukce s leštěním Scotch Brite pro maximální hygienický standard.
- Hloubka modulu 93cm poskytuje dostatečně velkou pracovní plochu.

Extra příslušenství

- Sada 4 koleček (2 s brzdou). Nelze pro HP chladicí-mrazicí podestavbu. Nutné instalovat společně s výztuhou dna podestaveb. (XP700 / 900) PNC 206135 ☐
- Sada pro ukotvení nohou k podlaze. Vhodné pro koncové moduly u instalací linky u zdi nebo při použití systému přemostění. PNC 206136 ☐
- Sada 2 zásuvů na 4xGN1/1, pro podestavby řady 900 PNC 206145 ☐
- Nerezové opláštění nohou - přední, š. 800mm, pro zvláštní instalaci na stavební sokl o výšce 100mm PNC 206148 ☐
- Nerezové opláštění nohou - přední, š. 1000mm, pro zvláštní instalaci na stavební sokl o výšce 100mm PNC 206150 ☐
- Nerezové opláštění nohou - přední, š. 1200mm, pro zvláštní instalaci na stavební sokl o výšce 100mm PNC 206151 ☐
- Nerezové opláštění nohou - přední, š. 1600mm, pro zvláštní instalaci na stavební sokl o výšce 100mm PNC 206152 ☐
- Nerezové opláštění nohou - přední, š. 800mm. Nelze pro chladicí-mrazicí podestavbu. PNC 206176 ☐
- Nerezové opláštění nohou - přední, š. 1000mm. Nelze pro chladicí-mrazicí podestavbu. PNC 206177 ☐
- Nerezové opláštění nohou - přední, š. 1200mm. Nelze pro chladicí-mrazicí podestavbu. PNC 206178 ☐

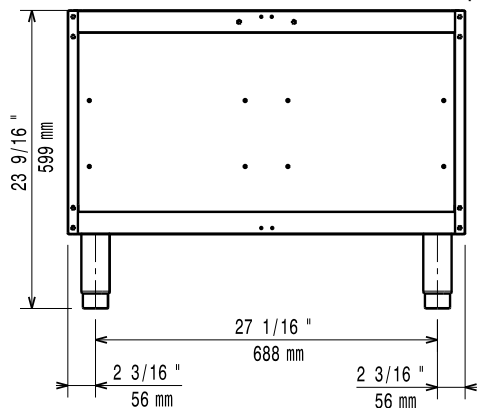
SCHVÁLENO: _____

- Nerezové opláštění nohou - přední, š. 1600mm. Nelze pro chladicí-mrazicí podestavbu. PNC 206179 ☐
- Nerezové opláštění nohou - boční, sada 2 kusů, řada 900. Nelze použít pro chladicí-mrazicí HP podestavbu. PNC 206180 ☐
- Sada 2 bočních, krycích panelů servisního prostoru, pro instalaci zařízení ke zdi PNC 206181 ☐
- Sada 2 bočních, krycích panelů servisního prostoru, pro instalaci zařízení záda-na-záda PNC 206202 ☐
- Sada 4 nožiček pro instalaci zařízení na stavební sokl 100mm. (Nelze pro samostatně stojící grily ř. 900) PNC 206210 ☐
- Středová přepážka do podestavby. K použití při instalaci zásuvek a vedení GN nádob v podestavbách o šířce 800 a 1200mm - ř. 700 PNC 206245 ☐
- Elektrické vyhřívání do neutrální podestavby, doporučeno instalovat 1 jednotku pro každý 1/2 modul. PNC 206259 ☐
- Zásuvky, sada 2 kusů, V=100MM, pro otevřené podestavby PNC 206334 ☐
- Dvířka pro neutrální podestavby - Electrolux PNC 206350 ☐
- Zásuvky, sada 2 kusů, V=100MM, pro otevřené podestavby PNC 206361 ☐
- Výztuha podestaveb (sada 2 příčných nosníků), pro instalaci koleček, š. 800mm PNC 206367 ☐
- Výztuha podestaveb (sada 2 příčných nosníků), pro instalaci koleček, š. 1200mm PNC 206368 ☐
- Výztuha podestaveb (sada 2 příčných nosníků), pro instalaci koleček, š. 1600mm PNC 206369 ☐
- Výztuha podestaveb (sada 2 příčných nosníků), pro instalaci koleček, š. 2000mm PNC 206370 ☐
- Zadní krycí panel, š. 800mm, řady 900 a 700 PNC 206374 ☐
- Zadní krycí panel, š. 1000mm, řady 900 a 700 PNC 206375 ☐
- Zadní krycí panel, š. 1200mm, řady 900 a 700 PNC 206376 ☐
- Sada 2 bočních krycích panelů (levý a pravý) pro řadu 900. Slouží pro zakrytování boční stěny horního modulu i podestavby (700x900mm) PNC 216134 ☐

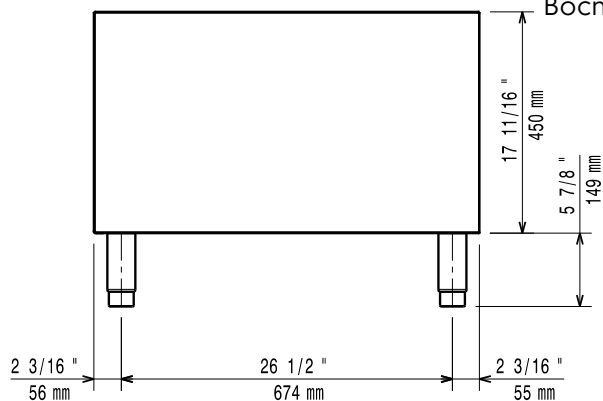
Hlavní informace

Vnější rozměry, Šířka	800 mm
Vnější rozměry, Výška	600 mm
Vnější rozměry, Hloubka	785 mm
Netto váha:	19.55 kg

Zepředu



Boční



Shora

